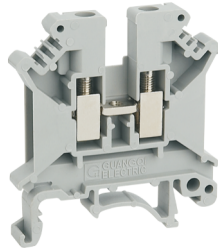
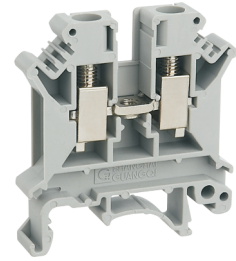


**JWD1-2.5B**



**JWD1-4**



**JWD1-6**

端子厚度 6.2

IEC 60947-7-1	刚性导线 (mm <sup>2</sup> )	柔性导线 (mm <sup>2</sup> )	I (A)	U (V)
0.2-4	0.2-2.5		32	690

型号	订货号	包装数
JWD1-2.5B	5 574 105	50
JWD1-2.5B BU	5 574 106	50
1.5-2.5BG	8 050 101	50
1.5-2.5BG BU	8 050 102	50
ZL 6/10	5 585 130	10
LJ 6/2	5 583 103	10
BL 6/2	5 582 122	10
BL 6/3	5 582 123	10
BL 6/10	5 582 130	10
KL 6/10	5 584 130	10
K6	8 510 103	100
HL 6/2	5 581 103	1
GP-1	8 751 102	100
1.5-16 GF	8 750 101	10
2.5B JS	8 867 102	10
ZP6(订货数据见44页)		

端子厚度 6.2

IEC 60947-7-1	刚性导线 (mm <sup>2</sup> )	柔性导线 (mm <sup>2</sup> )	I (A)	U (V)
0.2-6	0.2-4		41	800

型号	订货号	包装数
JWD1-4	5 574 107	50
JWD1-4 BU	5 574 108	50
2.5-10G	8 050 103	50
2.5-10G BU	8 050 104	50
ZL 6/10	5 585 130	10
LJ 6/2	5 583 103	10
BL 6/2	5 582 122	10
BL 6/3	5 582 123	10
BL 6/10	5 582 130	10
KL 6/10	5 584 130	10
K6	8 510 103	100
HL 6/2	5 581 103	1
GP	8 751 101	100
1.5-16 GF	8 750 101	10
4 JS	8 867 103	10
ZP6(订货数据见44页)		

端子厚度 8.2

IEC 60947-7-1	刚性导线 (mm <sup>2</sup> )	柔性导线 (mm <sup>2</sup> )	I (A)	U (V)
0.2-10	0.2-6		57	800

型号	订货号	包装数
JWD1-6	5 574 109	50
JWD1-6 BU	5 574 110	50
2.5-10G	8 050 103	50
2.5-10G BU	8 050 104	50
ZL 8/10	5 585 140	10
LJ 8/2	5 583 104	10
BL 8/2	5 582 132	10
BL 8/3	5 582 133	10
BL 8/10	5 582 140	10
KL 8/10	5 584 140	10
K8	8 510 104	100
HL 8/2	5 581 104	1
GP	8 751 101	100
1.5-16 GF	8 750 101	10
6 JS	8 867 104	10
ZP8(订货数据见45页)		

6.2/42.5/1.5  
42/49.5/47

32/4  
4/2.5  
8/3  
III/I

0.25-2.5/0.25-1.5

0.2-1.5/0.25-1.5  
0.25-1.5  
0.5-1.5

7  
M3  
0.6-0.8

PA  
V0  
600/20/30-12

6.2/42.5/1.8  
47/54.5/52

41/6  
4/4  
8/3  
III/I

0.25-4/0.25-2.5

0.2-1.5/0.2-1.5  
0.25-1.5  
0.5-2.5

8  
M3  
0.6-0.8

PA  
V0  
600/30/30-10

8.2/42.5/1.8  
47/54.5/52

57/10  
4/4  
8/3  
III/I

0.25-6/0.25-6

0.2-2.5/0.2-2.5  
0.25-1.5  
0.5-4

10  
M4  
1.5-1.8

PA  
V0  
600/50/26-8

